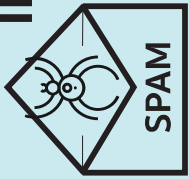


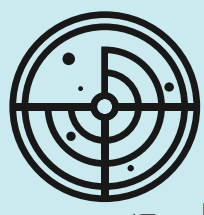
W.S.U. คอมมู ใหม่?

ไม่มี Single Gateway แล้วแก้ไขอะไรบ้าง?

ดูแลความเป็นส่วนตัว (Privacy)
ให้ปฏิเสธไม่รับ Spam ข่ายขึ้น
พร้อมให้เหตุผลที่ชัดเจนว่า **แค่ไหน...เพียงใด**
จึงไม่เป็น Spam



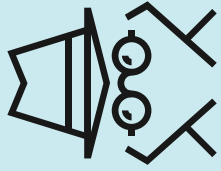
(มาตรา 11)



CRITICAL INFRASTRUCTURE
ดูแล หรือโครงสร้างพื้นฐานสำคัญของประเทศ
ส่งผลกระทบต่อประชาชนในวงกว้าง
เช่น ระบบการเงิน การธนาคาร ระบบพลังงาน ไฟฟ้า ประปา
ระบบสาธารณสุข เป็นต้น

(มาตรา 12)

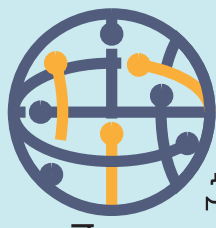
CRITICAL INFRASTRUCTURE



ปรับปรุงคุณภาพเผยแพร่ข้อมูล
แต่ไม่ใช่กับหมิ่นประมาท
เอาผิดกับการฉ้อโกง ปลอม
หรือข้อมูล อันเป็นเท็จ

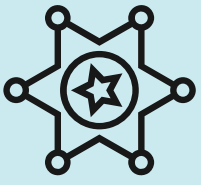
(มาตรา 14(1))

ยกเว้นความรับผิดผู้ให้บริการ



เมื่อทำตามขั้นตอนตามกฎหมายจะรับผิด
เฉพาะยินยอมหรือรู้เห็นเป็นใจเท่านั้น
กำหนดขั้นตอนการแจ้งเตือน
การนำข้อมูลออกจากระบบคอมพิวเตอร์
เพื่อให้มีความชัดเจน เป็นไปในแนวทางที่ยอมรับได้
มีความโปร่งใส ตรวจสอบการดำเนินการได้

(มาตรา 15)



อัตราโทษที่ปรับปรง



มาตรา	ฐานความผิด	อัตราโทษ
ม. 12	<ul style="list-style-type: none">เมื่อการแฮกข้อมูลหรือระบบ, ดักจับ, Spam, เปิดเผยแพร่การป้องกัน ทำต่อโครงสร้างสำคัญ เช่น ไฟฟ้า ประปา หากเกิดความเสียหายตามมาด้วยเมื่อแก้ไขเปลี่ยนแปลงข้อมูล, ขัดขวางหรือชะลอการทำงานของระบบ ทำต่อโครงสร้างสำคัญ เช่น ไฟฟ้า ประปา ไม่เจตนา แต่ทำให้คนตาย	โทษ 1-7 ปี ปรับ 10,000 – 140,000 โทษ 1-10 ปี ปรับ 20,000 – 200,000 โทษ 3-15 ปี ปรับ 60,000 – 300,000 โทษ 5-20 ปี ปรับ 100,000 – 400,000
ม. 12/1	<ul style="list-style-type: none">แก้ไขเปลี่ยนแปลง, ทำให้ระบบทำงานไม่ปกติ ทำให้บาดเจ็บ ทรัพย์สินเสียหาย ไม่เจตนา แต่ทำให้คนตาย	ไม่เกิน 10 ปี ปรับไม่เกิน 200,000 โทษ 5-20 ปี ปรับ 100,000 – 400,000

W.S.U. คอมมูฯ ใหม่?

ไม่มี Single Gateway แล้วแก้ไขอะไรบ้าง?



ดูแลความเสียหาย ต่อตัวบุคคล

ที่รวมถึงการตัดต่อภาพของผู้ตาย
และกำหนดช้อยท์ในการตีพิมพ์ ด้วยความเป็นธรรม
(มาตรา 16)

เพิ่มมาตรการบรรเทา
ความเสียหายสำหรับ

เนื้อหา (CONTENT)



ที่ศาลพิจารณาว่าผิด

โดยศาลอาจสั่งให้ทำลาย / โฆษณาหรือเผยแพร่คำพิพากษา /
หรือใช้มาตรการอื่นๆ) และสั่งให้ผู้ครอบครองข้อมูลทำลายข้อมูลนั้น
ตามหลักสิทธิที่จะถูกลืม (**RIGHT TO BE FORGOTTEN**)
(มาตรา 16/1, 16/2)

เพิ่มมาตรการเปรียบเทียบ ในความผิดที่มีโทษสถานเบา ลดภาระประชาชนดำเนินคดีชั้นศาล

เพื่อให้ไม่ให้เกิดอยู่ในกระบวนการยุติธรรมที่ต้องใช้เวลา และมีค่าใช้จ่าย
(มาตรา 17/1)



W.S.U. คอมฯ ใหม่?

ไม่มี Single Gateway แล้วแก้ไขอะไรบ้าง?



จะอย่างไร
ให้พนักงานเจ้าหน้าที่ซึ่งเชี่ยวชาญ
ช่วยเหลือทางเทคนิค

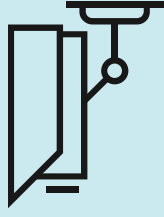
แก่พนักงานเจ้าหน้าที่ตามกฎหมายอื่น

**เพื่อบรรเทาความเสียหาย
ให้กับประชาชนเร็วที่สุด**

(มาตรา 18, 19)

เทคโนโลยีที่เปลี่ยนแปลง

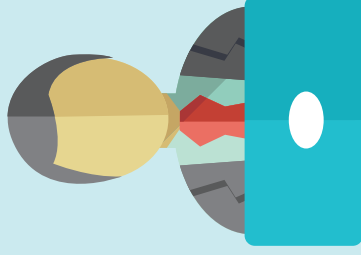
รูปแบบการกระทำความผิดที่ซับซ้อนมากขึ้น



จึงอาจจำเป็นต้อง**ขยายเวลา
เก็บข้อมูลจราจรทางคอมพิวเตอร์**

ที่ใช้เป็นพยานหลักฐาน ไม่น้อยกว่า 90 วัน หากจำเป็นอาจขยายเป็น 2 ปี
(มาตรา 26)

**ทำอย่างไรให้มี
พนักงานเจ้าหน้าที่
ที่เชี่ยวชาญ**



จึงต้องให้ค่าตอบแทน
ที่พอจะสู้ได้ในราคาตลาด
(มาตรา 28)

เพิ่มมาตรการดูแลเนื้อหา(Content) ที่ผิดกฎหมายอื่น / กระทบความสงบฯ ศีลธรรมฯ ลดผลกระทบต่อสังคม แต่การปิดเว็บต้องผ่านกลไกศาล

W.S.U. คอมมูฯ ใหม่?

ไม่มี Single Gateway แล้วแก้ไขอะไรบ้าง

(มาตรา 20)

ลักษณะเนื้อหา

- ผิดกฎหมายนี้
- เป็นความผิดเกี่ยวกับความมั่นคงปลอดภัยของประเทศ/ก่อการร้ายตามประมวลกฎหมายอาญา
- ผิดกฎหมายทรัพย์สินทางปัญญา
- ผิดกฎหมายอื่นและข้อมูลมีลักษณะขัดต่อความสงบฯ หรือศีลธรรมฯ

ลักษณะเนื้อหา

- ข้อมูลมีลักษณะขัดต่อความสงบเรียบร้อยหรือศีลธรรมอันดีของประชาชน

ขั้นตอนการออกคำสั่ง

พนักงานเจ้าหน้าที่ → **สมว.** → **ศาล**

ขั้นตอนการออกคำสั่ง

พนักงานเจ้าหน้าที่ →

คณะกรรมการกลั่นกรอง

9 คน 3/9 ต้องมาจากเอกชน
ด้านสิทธิ, สื่อมวลชน, IT, หรืออื่น ๆ

พนักงานเจ้าหน้าที่/ผู้ให้บริการ

ดำเนินการระงับ/ลบ

ศาล

สมว.

เพิ่มเติมหลักเกณฑ์ และแนวปฏิบัติ ในการระงับ/ลบเพื่อความชัดเจนและเป็นแนวทางเดียวกัน

W.S.U. คอมฯ ใหม่? ให้มีการร่างประกาศ/ระเบียบ ไม่มี Single Gateway แล้วแก้ไขอะไรบ้าง เพื่อให้เห็นแนวทางการใช้บังคับ

มาตรา 11 กำหนดให้ชัดเจนว่าอะไรคือ สแปม หรือจดหมายอิเล็กทรอนิกส์ ที่ทำให้เดือดร้อนรำคาญ	ประกาศ เรื่อง หลักเกณฑ์เกี่ยวกับลักษณะและวิธีการส่ง ลักษณะ และปริมาณของข้อมูลคอมพิวเตอร์ ซึ่งไม่เป็นการก่อให้เกิดความเดือดร้อนรำคาญแก่ผู้รับ และลักษณะอันเป็นการปฏิเสธการตอบรับได้โดยง่าย พ.ศ.
มาตรา 15 เมื่อผู้ให้บริการจำเป็นต้องระงับการเผยแพร่เว็บไซต์ และยกเว้นโทษให้กับผู้ให้บริการ	ประกาศ เรื่อง ขั้นตอนการแจ้งเตือนการระงับการทำให้แพร่หลายของข้อมูลคอมพิวเตอร์ และการนำข้อมูลคอมพิวเตอร์นั้นออกจากระบบคอมพิวเตอร์ พ.ศ.
มาตรา 17/1 วางกลไกเปรียบเทียบความผิดสำหรับโทษสถานเบา	ประกาศ เรื่อง แต่งตั้งคณะกรรมการเปรียบเทียบ ตาม พ.ร.บ.ว่าด้วยการกระทำความผิดเกี่ยวกับคอมพิวเตอร์ พ.ศ.
มาตรา 20 การระงับการเผยแพร่ ต้องตรวจสอบการใช้อำนาจโดยศาล เฉพาะเนื้อหาที่ขัดต่อการสงบเรียบร้อย (ที่กระทบต่อสังคมในวงกว้าง) ต้องมีคณะกรรมการกลั่นกรอง (อย่างน้อยต้องมีอกษณจากสายสี่อ, สิกธิมมุเชชน ไอที) อีกชั้นหนึ่ง ก่อนให้ศาลตรวจสอบ ถ่วงดุลการทำหน้าที่	ประกาศ เรื่อง หลักเกณฑ์ ระยะเวลา และวิธีการปฏิบัติสำหรับการระงับการทำให้แพร่หลายหรือลบข้อมูลคอมพิวเตอร์ของพนักงานเจ้าหน้าที่หรือผู้ให้บริการ พ.ศ. ประกาศ เรื่อง แต่งตั้งคณะกรรมการกลั่นกรองข้อมูลคอมพิวเตอร์ ตาม พ.ร.บ.ว่าด้วยการกระทำความผิดเกี่ยวกับคอมพิวเตอร์ พ.ศ.
มาตรา 21 กำหนดชุดคำสั่งไม่พึงประสงค์ ที่ใช้ประโยชน์ได้ เช่น ใช้ตรวจสอบช่องโหว่ยังไม่ปิดกฎหมาย	ประกาศ เรื่อง กำหนดรายชื่อ ลักษณะ หรือรายละเอียดของชุดคำสั่งไม่พึงประสงค์ ซึ่งอาจนำมาใช้ป้องกันหรือแก้ไขชุดคำสั่งไม่พึงประสงค์ก็ได้ (อาจมีการจัดทำในภายหลัง)

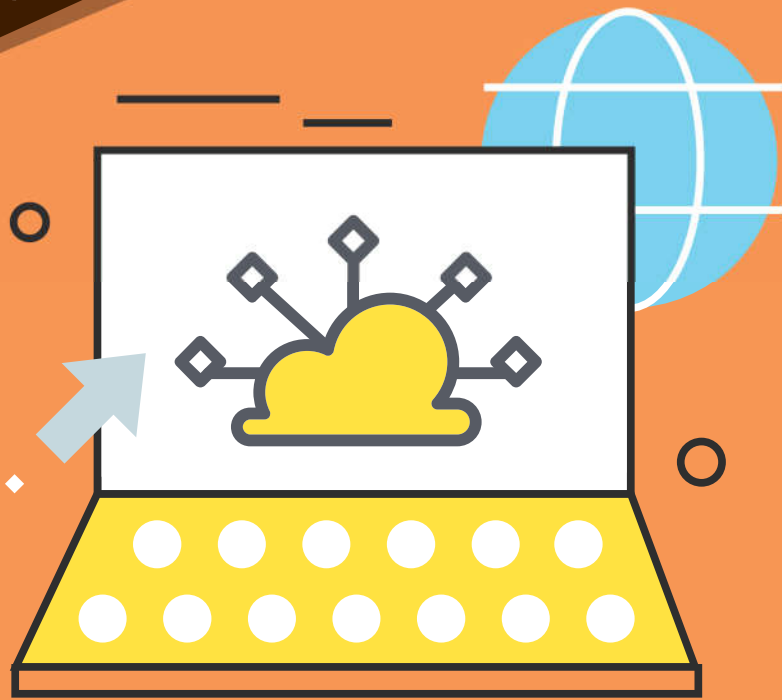
ประกาศที่ใช้บังคับจะมีผลใช้บังคับต่อไป จนกว่าจะมีระเบียบ ประกาศฉบับใหม่ ซึ่งต้องทำให้เสร็จภายใน 60 วัน หลังวันใช้บังคับ (120 + 60 หลังประกาศในราชกิจจานุเบกษา)



รู้จัก **W.S.U.** ฉบับที่ 2 คอมพิวเตอร์ 4 **2560**



รู้จัก
พ.ร.บ.
คอมพิวเตอร์ฯ
ฉบับที่ 2 2560



1

พ.ร.บ.คอม

ไม่ได้กำหนดเรื่อง

SINGLE GATEWAY

รู้จัก
พ.ร.บ.
คอมพิวเตอร์ฯ
ฉบับที่ 2 2560



2 ไม่ทำให้เน็ตช้า

เมื่อไม่มี SINGLE GATEWAY ก็อย่ากังวลว่า
จะทำให้เน็ตช้าหรือจะมีเจ้าหน้าที่มาแอบดูข้อมูล

รู้จัก
W.S.U.
คอมพิวเตอร์ 4
ฉบับที่ 2 2560



3 ยังท่องเว็บไทยและ
เว็บต่างประเทศ
ได้เหมือนเดิม

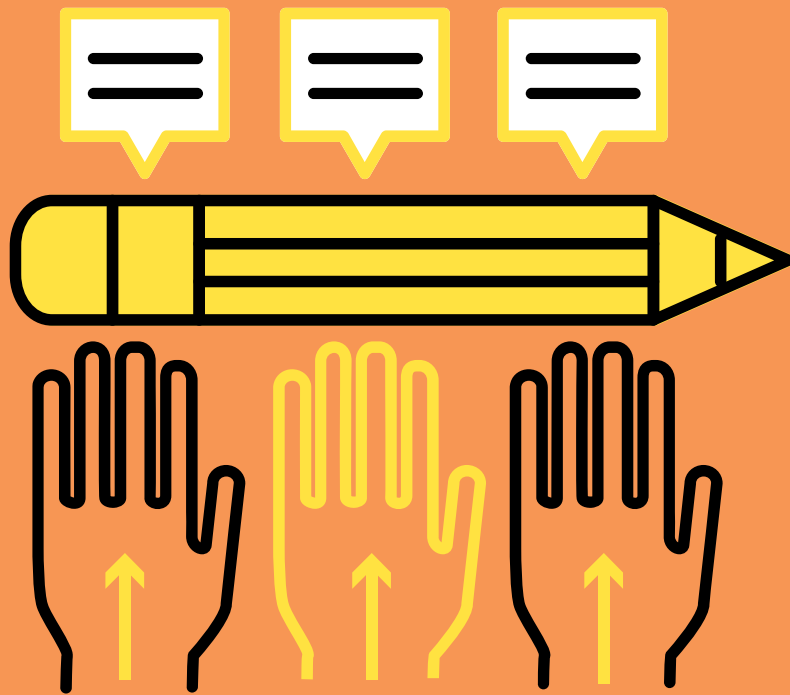
รู้จัก
พ.ร.บ.
คอมพิวเตอร์ฯ
ฉบับที่ 2 2560



4

ได้มีการตัด
เรื่องของ **หมิ่นประมาท**
ออกไปโดยชัดเจน

รู้จัก
พ.ร.บ.
คอมพิวเตอร์ฯ
ฉบับที่ 2 2560



5 สร้าง **สมดุล**
ความ โดย มี คณะกรรมการกลั่นกรอง
ที่มาจากภาคประชาชนเข้ามาตรวจสอบ

รู้จัก
พ.ร.บ.
คอมพิวเตอร์ฯ
ฉบับที่ 2 2560



6

เจ้าหน้าที่**ไม่มีอำนาจเข้าถึง**
ข้อมูลส่วนตัว ตามใจชอบ
หากเจ้าหน้าที่ทำไม่ถูกต้อง
ก็ต้องรับผิดชอบตามกฎหมายเช่นกัน